



بالواتش بيسيديا آتيوخيا



مركز دافراز للترنلج



طريق القديس يولخر



مركز دافراز للترنلج



الجمهورية التركية
محافظة اسبرطة
مديرية الثقافة والسياحة



اسبرطة

حديقة تركيا



الجمهورية التركية
محافظة اسبرطة
مديرية الثقافة والسياحة



مديرية الثقافة والسياحة في المدينة حي كيجي، شارع 106، زقاق 1217،
رقم: 31- اسبرطة
الهاتف: 0246 232 57 71 0223 27 98 :
الفاكس: 0 246 232 61 42 :
البريد الإلكتروني: kulturturizm@isparta.gov.tr :
الموقع الإلكتروني: www.isparta.gov.tr :
www.ispartakulturturizm.gov.tr

النص

عبد الله قبيلج

مدير مديرية الثقافة والسياحة باسبارطة

التصوير الفوتوغرافي

أرشيف مديرية الثقافة والسياحة باسبارطة

الطبع

شركة دسن المساهمة للأوفست

حي بيرليك شارع رقم 448 زقاق رقم 476، رقم: 0246 432 43 47

جانكايا/ انقرة

هاتف: 0312 496 43 47 (PBX) فاكس: 0312 496 43 47

الموقع الإلكتروني: www.desenofset.com.tr

البريد الإلكتروني: info@desenofset.com.tr

تم إعداده من قبل مديرية الثقافة والسياحة في المدينة، وجرى طبعه
بموارد الإدارة المحلية في المدينة.
جميع حقوق التأليف محفوظة لمديرية الثقافة والسياحة في محافظة
اسبرطة الجمهورية التركية

تركيا

يوزع مجاناً
الطبعة الأولى
اسبرطة 2012

اسبرطة حديقة تركيا

اسبرطة حديقة تركيا



المعلومات الأخرى

المواصلات: تضم اسبرطة طرقا برية ذات مستوى جيد تحقق الاتصال السهل للغاية بالمدن الأخرى. وتقيم شركات الباصات المختلفة رحلات منتظمة إلى اسبرطة.

المسافات الفاصلة بين اسبرطة والولايات الأخرى

أنقرة: 422 كم أنطاليا: 128 كم بوردور: 51 كم
 دنيزلي: 167 كم اسطنبول: 601 كم إزمير: 382 كم
 قونيا: 264 كم نوشهر: 487 كم

أرقام هواتف شركات الباصات

اسبرطة بترول للسياحة : 444 34 34
 باموك قلعه : 444 35 35
 ئوز اسبرطة للسياحة : 0 246 227 23 00
 كامل قوج للسياحة : 444 05 62

شركة سكك حديد اسبرطة: 0 246 218 13 01

الفنادق ذات الشهادات السياحية

الهاتف	الموقع	الصف	اسم الفندق
0 246 233 01 76	اسبرطة	أربع نجوم	فندق بويوك اسبرطة
0 246 267 20 02	دافراز	أربع نجوم	فندق سيرينة دافراس
0 246 223 79 00	اسبرطة	فندق خاص	فندق باسماجي أوغلو
0 246 223 90 01	اسبرطة	ثلاث نجوم	فندق بولات
0 246 232 57 00	اسبرطة	جُمتان	فندق آرتان
0 246 218 15 05	اسبرطة	جُمتان	فندق قوج
0 246 242 44 45	اسبرطة	جُمتان	فندق شاه
0 246 311 39 61	أغريدير	جُمتان	فندق آلتون كول
0 246 311 50 06	أغريدير	جُمتان	فندق كريسوسوس ليك ريسورت
0 246 441 25 32	يالواتش	جُمتان	فندق سيدي
0 246 441 55 26	يالواتش	جُمتان	فندق أوبا

الهواتف المهمة:

0 246 223 80 80 :	محافظة اسبرطة
0 246 232 57 71 – 0 246 223 27 98 :	مديرية الثقافة والسياحة في المحافظة
155 :	النشرطة
156 :	قوات الدرك
112 :	خدمات الاسعاف الاولي
177 :	حرائق الغابات
0 246 211 60 00 :	رئاسة البلدية
0 246 211 50 00 :	مستشفى اسبرطة الحكومي
0 246 237 17 27 :	كلية الطب- جامعة سليمان ديميريل
0 246 311 43 88 :	الاستعلام السياحي- أغريدير
0 246 218 34 37 :	مديرية متحف اسبرطة
0 246 441 50 59 :	مديرية متحف يالواتش
0 246 531 24 99 :	متحف
0 246 228 31 23 :	مديرية المكتبة الوطنية في المحافظة

الثقافة المحلية

الأكلات والمنازل

الأكلات المحلية: يعتبر مطبخ اسبرطة التقليدي ذا ميزة غنية، فضلا عن احتوائه على أكلات مشهورة تتم إعدادها من خضراوات المنطقة ولحومها وحبوبها، فإن هناك أنواعا من الخبز والمعجنات والحلويات، والأكلات المشهورة في المنطقة هي: كباب تاندر، باناك (لحم غنم مع الخبز)، كَشْكُكْ (اللحم مع الخنطة المسلوقة)، سمك الشبوط المحشي بالبرغل، ويمنح كباب اسبرطة مذاقا لا يُنسى لأكله.



كباب تاندر اسبرطة

محشي سمك أغريدبر



رز الزفاف- اسبرطة



منازل اسبرطة:

تعتبر اسبرطة غنية بتراثها التاريخي مثلما هي غنية بأبنيتها المعمارية المدنية المهمة.

اسبرطة حديقة تركيا

الجماليات الطبيعية النشاطات السياحية الأخرى

تسلق الجبال:

2998م : أناماس دادا كول

2798م : جبل بارلا (Barla Dağı)

2635م : جبل دافراز (Davraz Dağı)

2548م : جبل سارب (Sarp Dağ)

2420م : جبل آق (Akdağ)

- الرحلات (Trekking)

- إيجاد الاتجاه (Orienteering)

- سافاري الجيب

- سافاري التصوير الفوتوغرافي

- الدراجات الهوائية الجبلية

- الطيران المظلي

- التزحلق على الجليد

- عبور الوديان

- استكشاف الكهوف

- تسلق الصخور

- المراقبة (مراقبة النباتات، والطيور، والحشرات)

- السياحة الصحية

- السياحة العقائدية



الجماليات الطبيعية البلاجات- أماكن التخييم

بلاج آلتونقوم ومنشآت التخييم: يتميز البلاج الموجود في أغريدير برمل ناعم. وهو أنسب مكان للسباحة في البحيرة. وهو ضحل إلى درجة أن العمق لا يتجاوز طول الإنسان حتى لو تم الابتعاد عن الساحل لمسافة 200م. لذا يعتبر بلاجا آمنا.



بلاج آلتونقوم

بلاج بالواتش طاشئيوي



بلاج خليج بدره ومنشآت التخييم:
يقع هذا البلاج على طريق أغريدير- بارلا
على مسافة 11كم من مركز المدينة.
وهو عبارة عن مكان جيد للاستجمام
يوجد فيه شريط ساحلي بطول
1500م.



الجماليات الطبيعية أماكن النزهة والاستجمام

منتزه كوكجاي: أسس على أرض مساحتها 600 دونم تقع في مركز مدينة اسبرطة. وتوجد في المنتزه أشجار الكستناء التي تبلغ أعمارها مئات السنين. وتحتوي أرض المنتزه على العديد من النافورات والأبنية ذات الطراز المعماري السلجوقي والعثماني وعلى المنشآت الترفيهية، والبحيرات الاصطناعية، والطريق التاريخي، ومحلات التخيم والمنتزه.



منتزه كيرازليدره:

يقع على مسافة 3 كم من مركز المدينة. ويطل على اسبرطة من فوق. وهو عبارة عن أرض محاطة بالحدائق وبساتين الكروم، ويملك مظهرًا بانوراميا لاسيما في الصيف.



منتزه آيزما:

يقع في الجنوب الشرقي من مركز المدينة وذلك على مسافة كيلومترين. وهو عبارة عن أرض ذات مياه باردة، ومحاطة بأشجار الكستناء التي تبلغ أعمارها مئات السنين.



منتزه أغريدير بينار بازاري:

وهو عبارة عن سوق تقليدية تقام منذ 600 سنة داخل أرض خضراء في حي باغلار بقضاء أغريدير. وتقام السوق في أوائل شهر يوليو/ تموز من كل سنة، وتستمر لمدة 8-12 أسبوعا.



الجماليات الطبيعية الكهوف

كهف بينار كوزي:

يقع الكهف على مسافة 8 كم من قضاء ينيشاربادملي داخل غابات جايداره. ويبلغ طوله 12 كم. وتهب ريح قوية في مدخله تبلغ سرعتها 15-16 كم/ساعة.

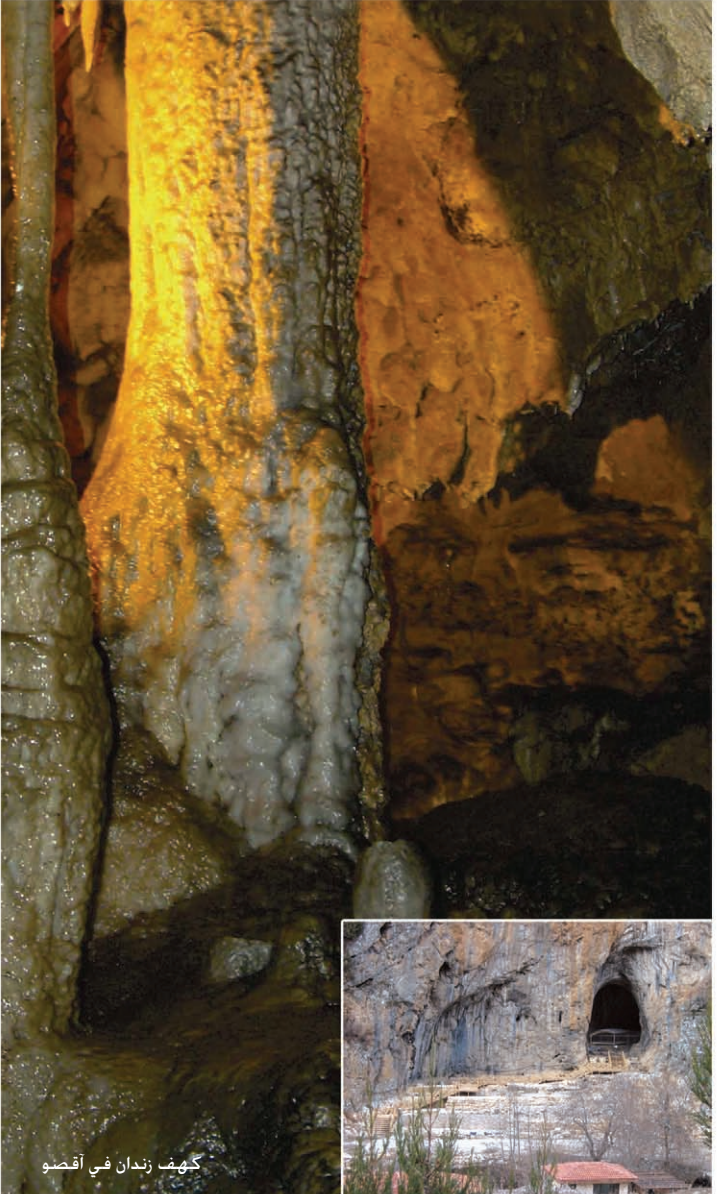


كهف بينار كوزي في ينيشاربادملي

الجماليات الطبيعية الكهوف

كهف زندان في أقصو:

يقع الكهف على مسافة 2 كم من قضاء أقصو. ويبلغ طوله 765م. وفتح للسياحة وتم تزويده بالإضاءة. وهو كهف شبه جاف. ويمكن رؤية بقايا معبد الإله يورمدون المكتشف من أمام الكهف.



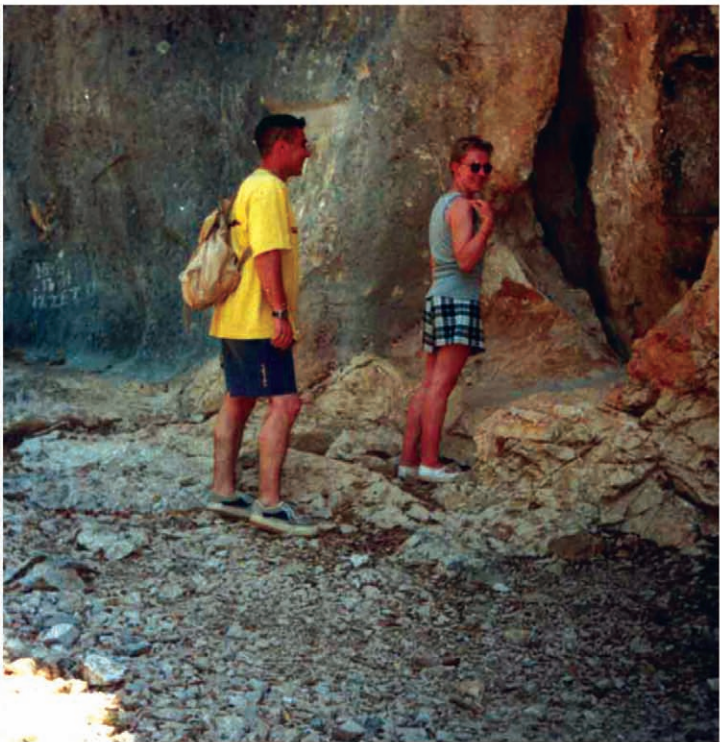
كهف زندان في أقصو



كهف زندان في آقسو

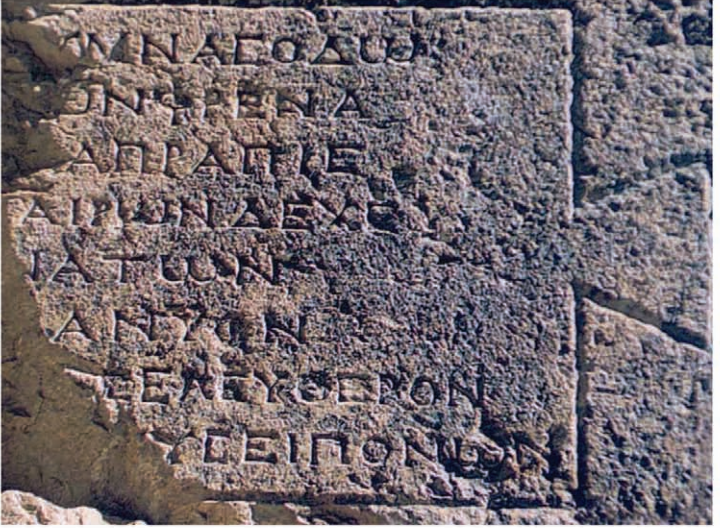


وادي يازيلي في سموغتلار



اسبرطة حديقه تركيا

الجماليات الطبيعية المنتزهات الوطنية والطبيعية



الكتابات الصخرية في وادي يازيلي

منتزه وادي يازيلي الطبيعي:

وهو منتزه للطبيعة يقع على مسافة 10 كم من قضاء سوجولار، ويغطي أرضاً مساحتها 600 هكتار. ويتميز بجمال طبيعي نادر الوجود، ويملك أهمية تاريخية لمرور "طريق الملك" من الوادي. ولوجود معبد والكتابات التاريخية على الصخور. وكان القديس بولص قد مر من هذا الطريق عند ذهابه من بركة (Perge) إلى بيسيديا أنتيوخيا .



وادي يازيلي في سوجلار



وادي يازيلي في سوجلار

اسبرطة حديقة تركيا

الجماليات الطبيعية المنتزهات الوطنية والطبيعية

الحمية الطبيعية لأشجار السنديان البركاني: وتقع في قضاء أغريدير ضمن مدينة اسبرطة. وهي عبارة عن غابة من السنديان البركاني (*Quercus vulcanica*) تغطي أرضا مساحتها 1300 هكتار. وتبعد الحمية عن مركز مدينة اسبرطة بـ 57 كم. وحتوي الحمية الطبيعية على 218 نوعا من النباتات.



اسبرطة حديقة تركيا

جبل ينيشار يادملي دادا كول



وادي يازيلي في سوجلار





الجماليات الطبيعية المنتزهات الوطنية والطبيعية

منتزه قيزيلداغ الوطني:

يقع على بعد 5 كم من قضاء شريققرا آغاج ويبلغ ارتفاعه 1840 م عن مستوى سطح البحر. ويغطي مساحة تبلغ 550 هكتارا. وتغطي غابات أشجار الأرز الزرقاء أرض المنتزه. وتقع بحيرة يئشهر جنوب المنتزه.

يتميز المنتزه بهوائه الغني بالاكسجين مما يجعله مكانا مفضلا عند المصابين بأمراض الرئة والربو.



اسبرطة حديقة تركيا

الجماليات الطبيعية

البحيرات

المنتزه الوطني في بحيرة كوفادا: ويقع على مسافة 29 كم من قضاء أغريدبر. ويحتوي على حياة غنية من الأزهار والطبيعة على مساحة تبلغ 6534 كم².



بحيرة كوفادا



اسبرطة حديقة تركيا

الجماليات الطبيعية

البحيرات

بحيرة كوجوك البركانية:

وهي بحيرة بركانية تبعد 13 كم عن مركز المدينة. ويبلغ ارتفاعها 1380 م عن مستوى سطح البحر. وتعتبر إحدى عجائب الطبيعة التي توفر مكانا يلبي احتياجات أهل اسبرطة والمنطقة من ناحية الاستجمام والتسليية والراحة.



بحيرة كوجوك البركانية

بحيرة كوجوك البركانية



الجماليات الطبيعية

البحيرات

بحيرة أغريدير:

وتبعد 35 كم عن اسبرطة. ويبلغ ارتفاعها 916م فوق مستوى سطح البحر. ويبلغ متوسط عمقها 16م. أما مساحتها فتبلغ 517 كم². وهي بذلك تحتل المرتبة الرابعة ضمن بحيرات تركيا العذبة. ومثلما كانت بحيرة أغريدير ملائمة لسياحة البحيرات- الجبال فهي ملائمة أيضا من ناحية صيد الأسماك وممارسة الألعاب المائية والترفيهية. فتناول سمك القَرُخ (perch) وسمك الشبوط والاستاكوزا في أغريدير يعتبر أمرا متميزا.



بحيرة أغريدير



بلاج آلتونقوم

الجماليات الطبيعية البحيرات



بحيرة أغريدير



اسبيرطة حديقة تركيا



اسبرطة حديقة تركيا

الإمكانيات الرياضية/ السياحة البديلة

وفضلا عن إمكانيات التزلج على الجليد. فإن جبل دافراز يحتوي على إمكانيات في الصيف لممارسة كرة القدم وتسلق الجبال وركوب الدراجات الهوائية الجبلية والمشى والطيوان المظلي والسافاري. بالإضافة إلى إمكانية إقامة المعسكرات الرياضية.



مركز دافراز للتزلج



الجماليات الطبيعية فروع الرياضة الشتوية

الإقامة: يحتوي المركز على 3 كافيتريات، وفندق واحد أربع نجوم يحوي 280 سريرا، وفندق أوبرج يحوي 55 سريرا، وفندق تابع لجامعة سليمان ديميريل يحوي 84 سريرا، وباناسيون في قرية جوبان عيسى يحوي 24 سريرا، وانتهت في مركز دافراز للتزلج أعمال إنشاء بنية أساسية حديثة ومعاصرة تكفي لـ 6000 شخص.



فندق سيرينه دافراز



قرية جوبان عيسى



الجماليات الطبيعية فروع الرياضة الشتوية



المنشآت الميكانيكية:

توجد ثلاثة تلفريكات للمنتزليجن في مركز التزلج. يبلغ طول الاول 1211م وينقل 1000 شخص في الساعة. ويبلغ طول الثاني 936م وينقل 800 شخص في الساعة. أما التلفريك الثالث فيبلغ طوله 850م وينقل 800 شخص في الساعة. ويوجد أيضا عدنان من ناقل الاطفال (babylift) بطول 300م.

الجماليات الطبيعية فروع الرياضة الشتوية

إن خريطة مركز التزلج الواردة في الصفحة الأخيرة من هذه النشرة تتضمن ما يلي:
مرات باللون **الأزرق** وهي ملائمة للمبتدئين.
مرات باللون **الأحمر** وهي ملائمة لذوي المستوى المتوسط.
مرات باللون **الأسود** وهي ملائمة للمحترفين.

أنواع التزلج على الجليد: قواعد الشمال، قواعد الألب، تسلق الجبال الجليدية، Snowboard.
وتتوفر في المركز كافة أنواع مرات التزلج.



مركز دافراز للتزلج



الجماليات الطبيعية فروع الرياضة الشتوية



المواصفات:

طول مدة الموسم	: ديسمبر/ كانون الاول- مايو/ ايار
سُمك الجليد	: 0,50 – 2,50 م
مساحة التزلج	: 440 هكتار
ارتفاع أرض التزلج	: معدل 2000م
القمة	: 2635م
ارتفاع مرات التزلج	: 1650 – 2150م
طول مرات التزلج	: معدل 8 – 10 كم



مركز دافراز للتزلج

الجماليات الطبيعية فروع الرياضة الشتوية

مركز دافراز السياحي للرياضة الشتوية

النقل: ويقع مركز التزلج على مسافة 26 كم من اسبرطة و 50 كم من المطار و140 كم من مركز مدينة انطاليا. ويتميز الطريق بكونه أسفلتيا يحقق المواصلات الممتازة، ويتصف المركز بالتكوين الجغرافي الملائم للمتزلجين من كافة المستويات، وبات المركز الذي يشهد تطورا في السنوات الأخيرة من أحد المراكز المفضلة للتزلج في تركيا.

مركز دافراز للتزلج : بدأ مركز التزلج يلقي اهتماما كبيرا ليس من تركيا فحسب؛ وإنما من أوروبا، وروسيا، وأوكرانيا، وبلدان الشرق الأوسط. ويتميز المركز بإمكانية ممارسة التزلج على الجليد مع التمتع بمنظر بحيرة أغريدير الرائع. ويحتوي المركز على جليد ذي جودة ممتازة يوفر مسارات جيدة للمبتدئين في التزلج وتمنح إمكانات التزلج للمحترفين حسب الرغبة، ويبعد المركز عن أقرب تجمع سكاني قرية جوبان عيسى بـ 8كم. أما الغطاء النباتي فيه فيتألف من الصنوبر، والععر، والأرز، والأعشاب.

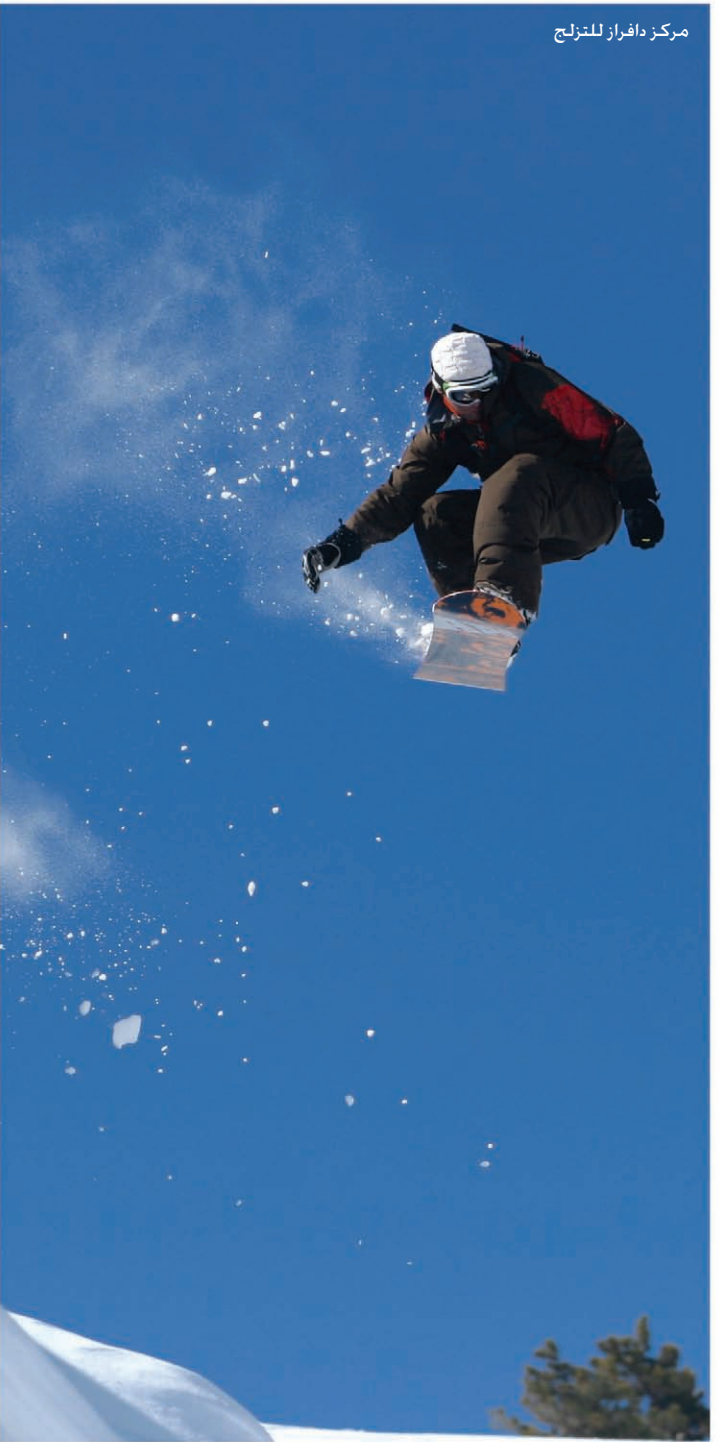
يعتبر مركز دافراز للتزلج من المراكز الخمسة المهمة للتزلج في تركيا. وتم تطويره كي يكون قاطرة منطقة غرب البحر الأبيض المتوسط في تركيا من ناحية السياحة الشتوية والرياضية. إن المنشآت المتوفرة في المركز يجري تفضيلها من قبل أندية كرة القدم المحترفة والهاوية لاستخدامها كمعسكرات رياضية، وتستعد دافراز لاستضافة أندية كرة القدم الأوروبية في المستقبل القريب لما تتميز به المنطقة من جغرافيا ومناخ ملائمين.



مركز دافراز للتزلج - المسابقات



مركز دافراز للتزلج - المسابقات





أثناء نسج سجاد اسبرطة

اسبرطة حديقة تركيا

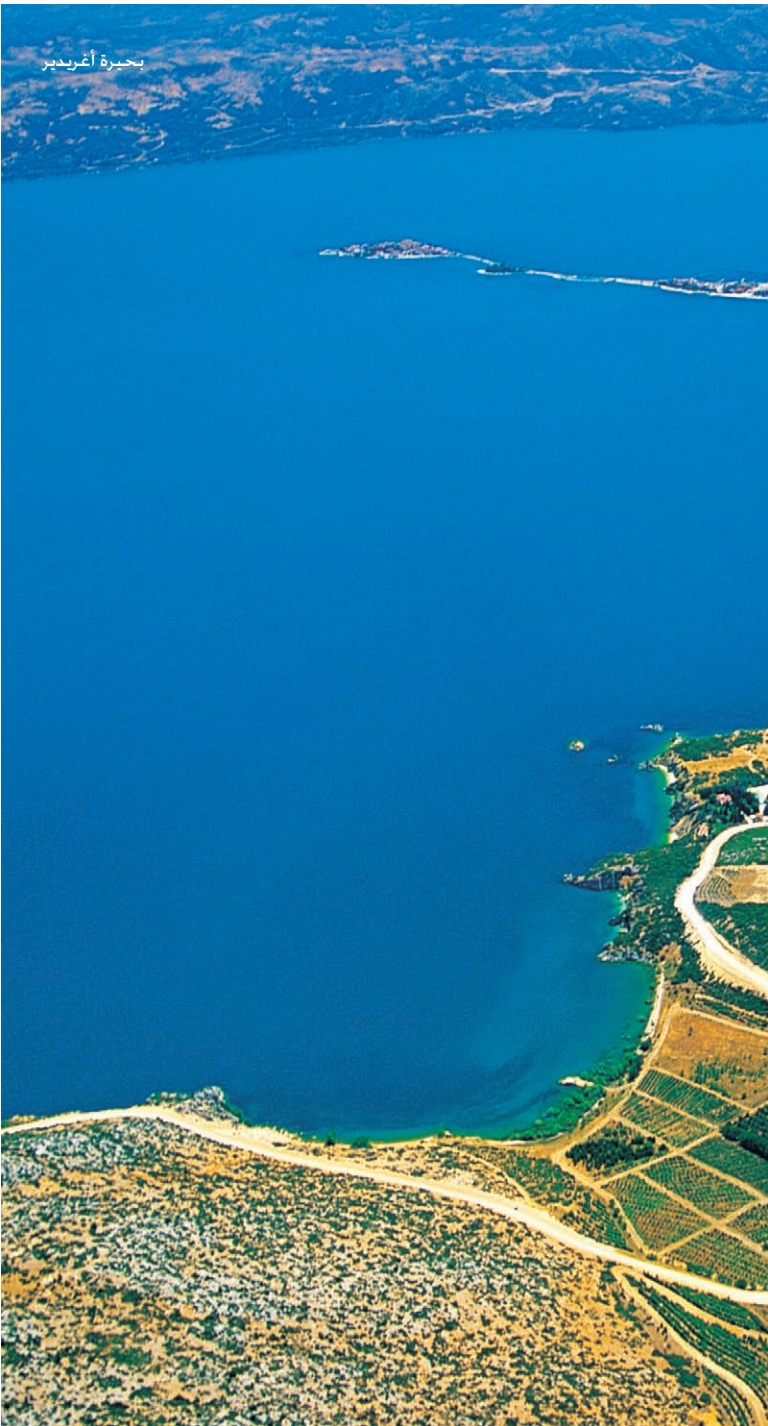


متحف سليمان دميريل للديمقراطية والتنمية: وهو متحف خاص يعرف الزائر بالـ 50 سنة الأخيرة من ناحية الديمقراطية وتركيا ضمن إطار حياة رئيس الجمهورية التاسع السيد سليمان دميريل. وذلك باستخدام الصور الفوتوغرافية، واللوحات المرسومة، والصوت، والصورة، والإنترنت.



متحف سليمان دميريل للديمقراطية والتنمية

بحيرة أغريدير



اسبرطة حديقة تركيا